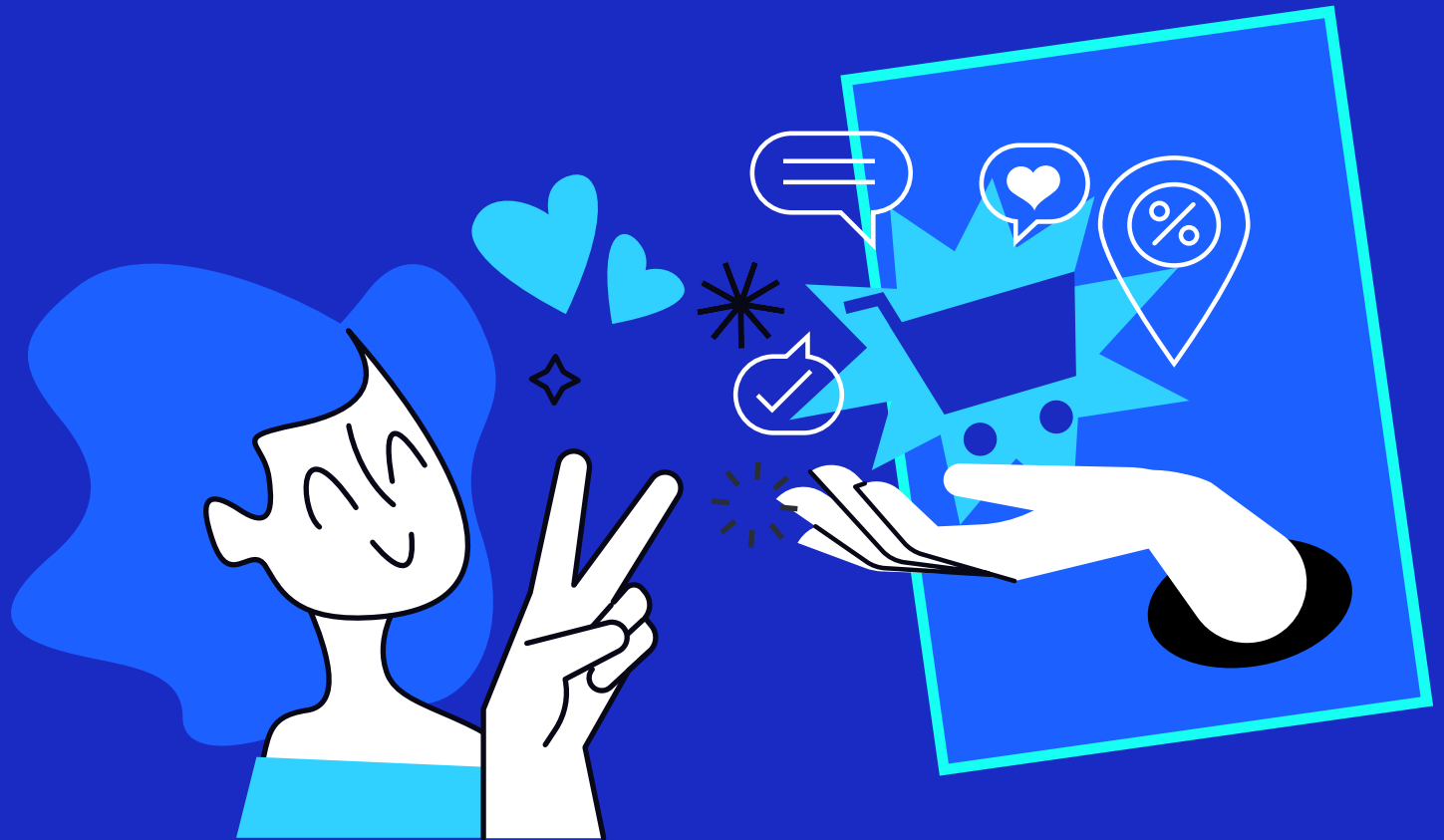


Datenblatt
Plakate



Warenanlieferung

Hinweise zur Anlieferung von fertigen Werbemitteln:

Liefertermin:	mindestens 14 Tage vor Buchungsbeginn
Konfektionierung:	Handlich verpackt, bei mehreren Motiven sortenrein und eindeutig gekennzeichnet mit Kunde und Standort
Lieferadresse:	Deutsche Hochschulwerbung und -vertriebs GmbH 57072 Siegen Papierfabrik 9
Öffnungszeiten:	09:00 Uhr bis 16:00 Uhr
Hinweis:	Anlieferung der Werbemittel inkl. 10 % Sicherheitsreserve (mindestens jedoch ein Stück).

Druckdatenlieferung

Sie möchten unseren Produktionsservice in Anspruch nehmen?

Bitte senden Sie Ihre Daten an: grafik@hochschulwerbung.de (max. 50 MB)

Bitte prüfen Sie unbedingt Ihre Daten auf Druckfähigkeit – es findet kein umfassender Datencheck statt. In der PDF-Datei sollten **keine Sonderfarben und Schnittmarken** enthalten sein. Anschnitt umlaufend 3 mm (wenn nicht anders angegeben).

Plakate

Formate:

	Endformat (Breite × Höhe)	Sichtbare Fläche*
City-Light-Plakat	1.185 × 1750 mm	1.145 × 1.635 mm
Doppel DIN A0	1.189 × 1.682 mm	1.145 × 1.635 mm
DIN A0	841 × 1.189 mm	819 × 1.169 mm
DIN A1	594 × 841 mm	576 × 823 mm
DIN A2	420 × 594 mm	399 × 575 mm
DIN A3	297 × 420 mm	275 × 400 mm

* Am Rand werden einige Millimeter durch den Plakatrahmen verdeckt. Dort bitte keine wichtigen Elemente wie Text oder Logo platzieren.

Produktionsvorgaben:

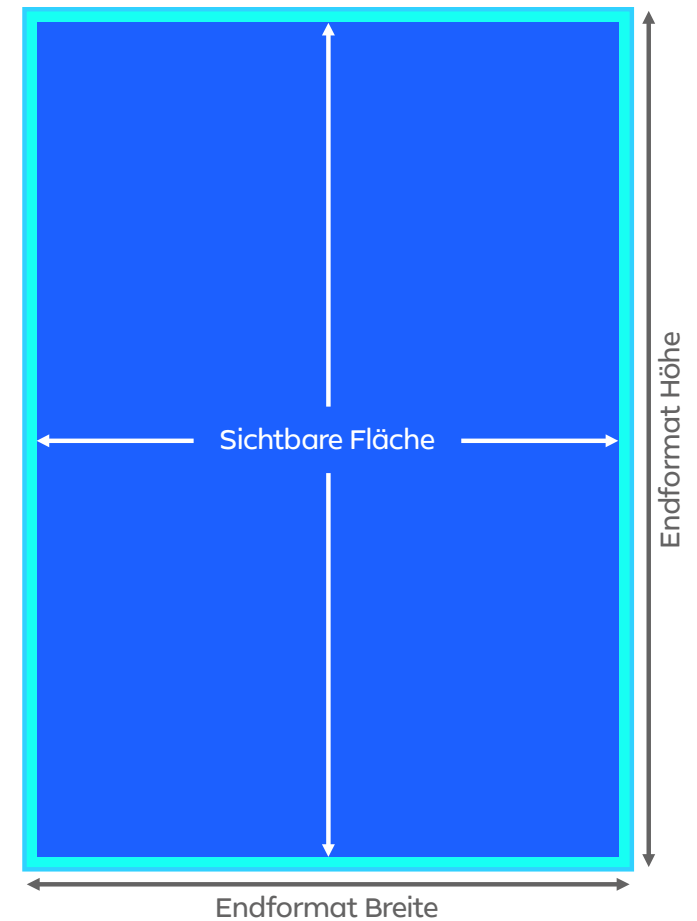
Bitte beachten Sie folgende Mindestanforderungen wenn Sie selbst die Produktion übernehmen:

Plakat A00 – DIN A3	Papier indoor: mind. 135g/m², Bilderdruck- oder Fotopapier Papier outdoor: mind. 120g/m², Affichenpapier
City-Light-Plakat	Papier: Backlightfolie, mind. 200µ

Druckdatenerstellung:

Für ein optimales Druckergebnis und eine reibungslose Produktion beachten Sie bitte folgende Vorgaben bei der Druckdatenerstellung:

Dateiformat	PDF/X-3:2003 oder PDF/X-1a:2001
Farbprofil	Coated FOGRA39 oder Euroscale coated v2
Bildauflösung	mind. 150 DPI
Farbraum	CMYK, Keine Sonderfarben



- Durch den Plakatrahmen verdeckt
- 3 mm Anschnitt. Wird im Produktionsprozess abgeschnitten

Let's connect – bleiben wir in Kontakt

Deutsche Hochschulwerbung
und -vertriebs GmbH

Papierfabrik 9
57072 Siegen

Telefon: +49 271 23 82 85 - 0
E-Mail: info@hochschulwerbung.de
Web: www.hochschulwerbung.de

LinkedIn: [@deutsche-hochschulwerbung](https://www.linkedin.com/company/@deutsche-hochschulwerbung)

